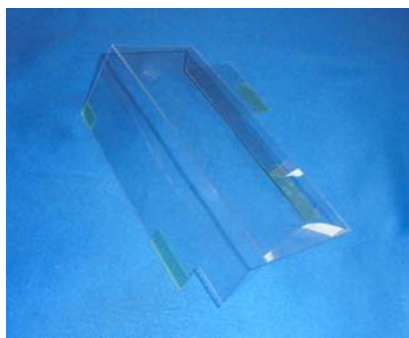


「北斗の拳 強敵」「アラジン A II」(サミー) サブ基板防護カバー

超ローコスト対策部品

MKP 8 7 L



MKP 8 7 L

付属品



連番付き透明封印シール (2枚)

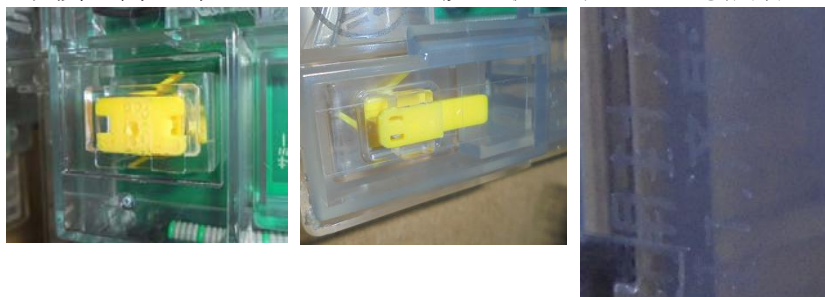
サミーの新機種「パチスロ北斗の拳 強敵」では筐体が一新されサブ基板も強固に側面に設置されています。しかしながら前作「転生の章」同様にサブ基板上のロムが交換される懸念も考えられます。「MKP 8 7 L」はサブ基板を防護すると同時に付属の連番封印シールにて脱着時の痕跡を残し、店内管理が可能です。

対応機種 「パチスロ北斗の拳 強敵」「パチスロ アラジンA II」

取付方法 所定の位置に両面テープで貼り、付属の封印シールを貼り付けます



特 長 破損・偽造等で万が一サブ基板を取り外されても痕跡がのこります。



注意事項 今後発売される全ての機種に対応できるとは限りません。

公安委員会届出済み (受理されない地域もあります。事前に販売会社に御確認して下さい)

■お問い合わせ

株式会社コスモローム研究所 大阪府枚方市村野高見台9-7

TEL 072-805-5261 FAX 072-805-5262 <http://www.c-r-k.jp>