

M K P 3 9

付属品  
連番付き透明封印シール 1枚

今般、山佐のART搭載機「モンキーターン」等にてサブ基板裏などの箇所には不正部品が混入される事例が確認されております。他の機種もサブ基板の固定方法は同様で今後拡大する事が懸念されています。サブ基板は、筐体（木製部）にビス止めのため、封印シール対策は適していませんでしたが、「MKP39」を取付けることにより、専用の連番付き透明封印シールを貼ることができ、サブ基板を簡単に外せないように防止します。



ビスを外すとサブ基板を動かすことが可能です。

例) 改造されたサブ基板



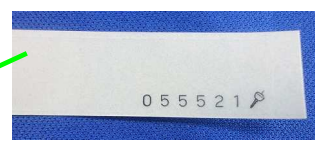
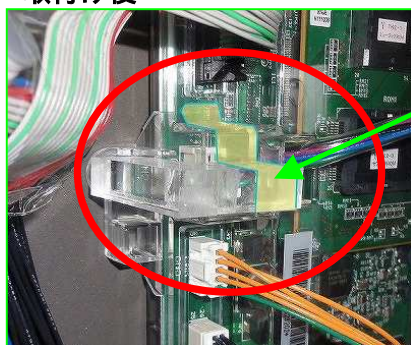
**対応機種** 「銀河鉄道999」「鉄拳2nd」「モンキーターン」等山佐筐体全般

**取付方法** 所定の位置に両面テープで固定し、透明封印シールを貼ります。

取付け前



取付け後



はがせば、痕跡の残る連番付き透明封印シール解りやすいよう着色しています。

**特長** 仕込み部品の装着を困難にすると同時に、脱着時の痕跡を残します。

公安委員会届出済み

(一部届出書類が受理されない地域もあります。事前に販売会社に御確認して下さい。)

■お問い合わせ

株式会社コスモローム研究所 大阪府枚方市村野高見台9-7  
TEL 072-805-5261 FAX 072-805-5262 <http://www.c-r-k.jp>